

Bevor Sie anfangen

Diese Schnellinstallationsanleitung erlaubt es Ihnen, Ihren **PC54G3 MSI Wireless PCI Card**, in einigen leichten Schritten zu installieren und somit Ihr Netzwerk ebenso leicht und schnell aufzubauen. Weiter gehende Informationen, finden Sie im Benutzerhandbuch, das sich auf der Begleit-CD; Um die Fragerei dieses Produkt betreffend, hinweisen Sie bitte auf der FAQ Schnitt im Benutzerhandbuch oder suchen Sie bitte die MSI Website auf: <http://www.msi.com.tw>.

Wie Sie diese Anleitung verwenden

Wenn Sie beabsichtigen...

Ihren PC54G3 kabellos PCI-Card installieren
Aufteilen die Software
Verbindung zum Netzwerk herzustellen
Aufteilen die MSI Software AP

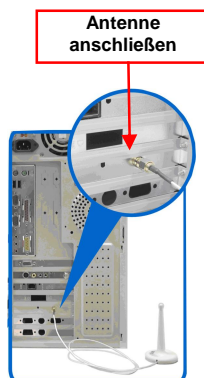
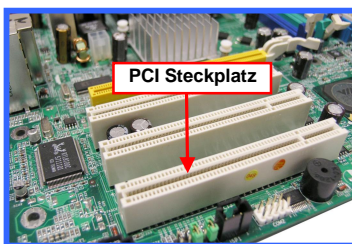
schlagen Sie nach auf...

Seite 2-3
Seite 2-4
Seite 2-5
Seite 2-8

Installieren der Hardware

Q Wenn Sie haben ein Wireless PCI-Karte (PC54G3)

Zuerst, Sie müssen die System schalten werden sein. Erftern Sie dann das Computergehäuse, in dem sich auf der Hauptplatine der PCI-Lieferbarslot befindet. Bringen Sie des Wireless PCI-Karte in die Steckplatz fest; dann, feststellen sie mit die Klammerschraube. Sichern Sie dieBedekung und die externa Antenna schließen.



Wenn Sie sich bei der Installation des Wireless PCI-Card unsicher sind, wenden Sie sich an Ihren Fachhändler oder einen erfahrenen Techniker.

Installieren der Software

Nach der Installation die Wireless PCI-Karte für Ihr Computer und einschalten Sie die Computer. Dann erkennt das Betriebssystem das neue Gerät und startet die Konfiguration des neuen Geräts. Klicken Sie **“CANCEL”** bitte, das Dialogfenster der system's Found New Hardware Wizard, um des Installation die nötig Treiber und Programme von des **Installationsassistenten** Ihr Software-CD zu starten.

- u** Legen Sie die Software-CD in das CD-ROM-Laufwerk ein. Das Setup-Program wird dann automatisch gestartet.

Wird das Program nicht automatisch gestartet, klicken Sie auf der Tasterleiste auf **Start** und wählen Sie **Run...** Geben Sie **E:\setup.exe** (**E** steht hier für das CDROM-Laufwerk) in das Feld **Open** ein und klicken Sie auf **OK**, um das Setup-Program manuell zu starten.

Auf dem Bildschirm erscheint nun das Hauptfenster des Setup-Programs (siehe unten). Klicken Sie auf der **Install Software** Taster.



- v** Auf dem Bildschirm erscheint das Willkommen-Fenster des Installations-Assistenten. Lesen Sie sich die the Lizenzvereinbarung durch. Wenn Siw die Lizenzvereinbarung akzeptieren, klicken Sie auf **Ja**.
- w** Das Program kopiert nun die notwendigen Dateien in das System. An der Fortschrittsanzeige können Sie den Installionsstatus erkennen.
- x** Klicken Sie auf **Finish**, wenn die Installtion Abgeschlossen ist. Das **MSI Wireless LAN**-Symbol erscheint nun im Statusbereich der Taskleiste unten rechts.



MSI Wireless LAN Icon

Verbindung zum Network

Nach die Installation der Software wertedie *MSI Wireless PCI Card* mit einem bequemen und leistungsfähigem Utility auf, das es Ihnen gestattet, Ihre Karte leicht und übersichtlich einzurichten, zu konfigurieren und den Status Ihrer Verbindung zum Netzwerk zu überwachen.

Ihr *MSI Wireless PCI Card* kann in zwei Netzwerkmodi verwendet werden: „**Infrastructure mode**“ und „**Ad-hoc mode**“.

- Der „**Infrastructure Mode**“ gestattet es Ihrem Computer; mit anderen Rechnern im Netzwerk über einen Access Point zu kommunizieren.

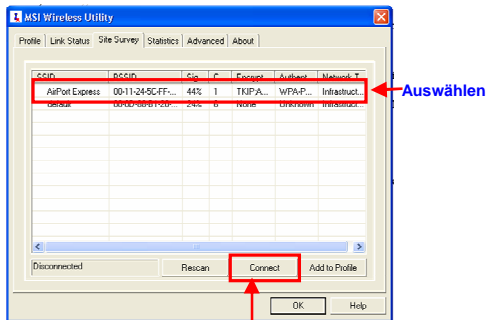
Herstellung der Verbindung zu einem Access Point:

1. Klicken Sie auf das MSI Wireless LAN Icon, um das Fenster „**MSI Wireless Utility**“ aufzurufen.



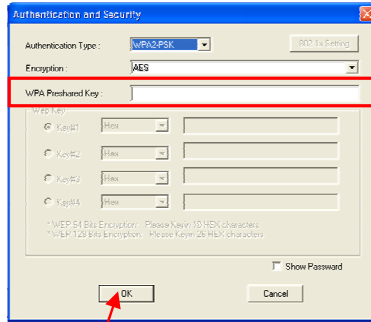
Klicken

2. Wählen Sie in der Liste auf **Site Survey** der verfügbaren WLANs Ihres durch anklicken und hervorheben aus und klicken Sie dann auf „**Connect**“.



Klicken

- Wenn Sie wählen die Access Point, um die “Verbunden” anschließen und die Authentication und Security aufstellen, Sie müssen die WPA Pre-shared- Key oder WEP-Key haben werden. Und da die Lücke ausfüllen von der Access Point Verwalter eintragen. Dann klicken Sie auf **OK**, um die Konfiguration abzuschließen.



Eingeben des WPA
Preshared Key

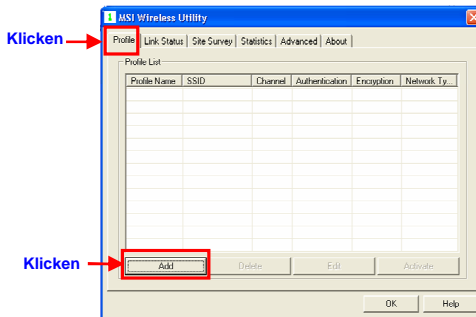
Klicken

Verbindung zum Network (2)

- Der “**Ad-hoc Mode**” ermöglicht es Ihrem Rechner, direct mit jedem Computer Verbindung aufzunehmen, der mit einem kompatiblen WLAN-Adapter ausgestattet.

Herstellung einer “**Ad-hoc**” Netzwerkverbindung:

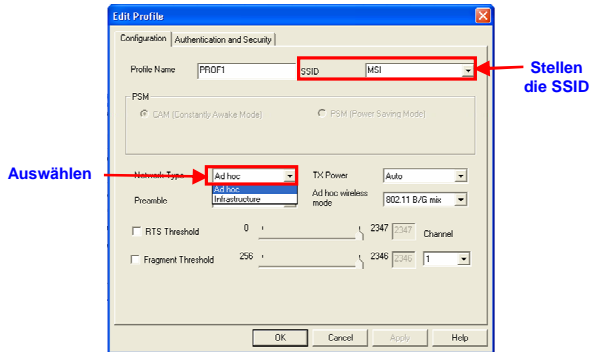
- Klicken Sie auf das MSI Wireless LAN Icon, um das Fenster “**MSI Wireless Utility**” aufzurufen. Klicken Sie als nächstes auf “**Profile**”.
- Klicken Sie auf “**Add**”.



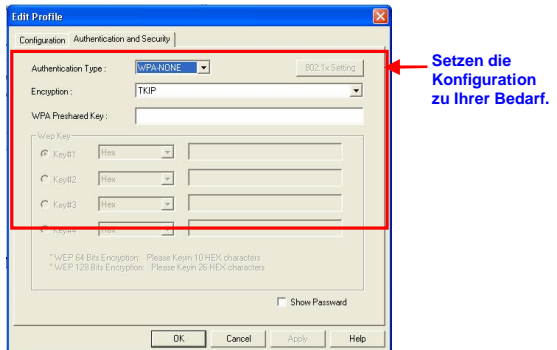
Klicken

Klicken

3. Stellen Sie den Netzwerknamen (SSID)
4. Markieren Sie die Option **“Network Type”** und wählen **“Ad-hoc”**, um den „Ad-hoc mode“ zu aktivieren.



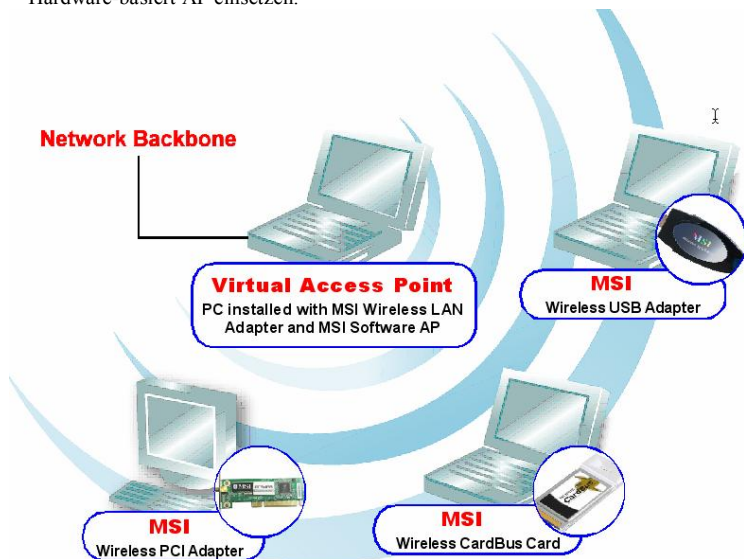
5. Klicken Sie auf **“Authentication and Security”**, um den **“Authentication Type”**, **“Encryption”** und **“WPA Pre-shared Key”** einzustellen.



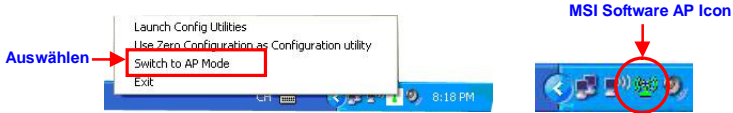
Installieren der MSI Software AP

Die neu Methode Ihr Wireless Netzwerk brauen! Diese **MSI Software AP** die Innovationvielfalt zu Haus-Netzwerk bringen und der Kleinbetriebbenutzer der einfacheren Nutzung, die Einstellung und die Kosteneffektiv erhöhen.

Mit einem leistungsfähigem Utility, unser Computer installiert mit den **MSI Wireless LAN Adapter**, kann als AP sofort erhalten müssen im Amt. Es kann die Anbindung von Ihr Wireless-Netzwerk zu die existierend Netz-Grobstruktur beistellte und erlaubt Ihr Wireless-Client, um die Internet aufrufen und die sonstig Ressourcen in Unternehmen-Netzwerk. Es ist optimal für die Mobilepulsks who need kurzzeit kosteneffektiv die Wireless-Verbindungsfähigkeit ohne Konsten von die Hardware-basiert AP einsetzen.



Aktivieren die Software AP, Rechts-klicken das MSI Wireless LAN Icon, und wählen die **“Switch to AP mode”**. Das MSI Wireless LAN Icon den MSI Software AP Icon ändern werden.

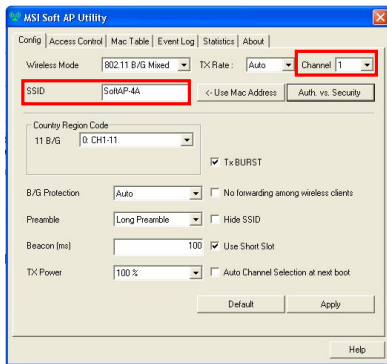


Schritt 1: Einstellen die SSID

SSID (Service Set Identifier), ein Namen für speziell drahtloses lokales Netz (WLAN) bestimmen.

Schritt 2: Einstellen der Kanal

Kanal 1 ist ein Ausgangs-wert. Beachten Sie bitte, alle Anschlüsse müssen gleich Kanal am Netzwerk teilen.



Schritt 3: Einstellen die Authentication und Encryption

Klicken Sie auf **Auth vs. Security**, um die **„Authentication Type”** oder **„Encryption Type”** wählen. Und da die **„WPA Pre-shared Key“** aufstellen.

Wenn Sie auf **Open** zu Ihr Authentication type und **WEP** zu Ihr Encryption-type wählen, Sie müssen die WEP-Key für der Bedarf auswählen. Dann klicken **OK** und zurück die oben Fenster und klicken Sie auf **Apply**, um die Konfiguration abzuschließen.

